

Informazioni generali

Il convegno è aperto a pazienti, familiari, operatori sanitari
La partecipazione è gratuita e non è richiesta iscrizione
Su richiesta si rilascia l'attestato di partecipazione

Contatti e riferimenti

UOSD Psicologia di supporto al paziente oncologico

Per informazioni:

☎ 06 5266 5332

☎ 06 5266 6155

✉ psicologia@ifo.it

Sede e indicazioni logistiche

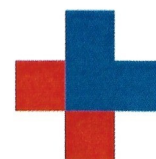
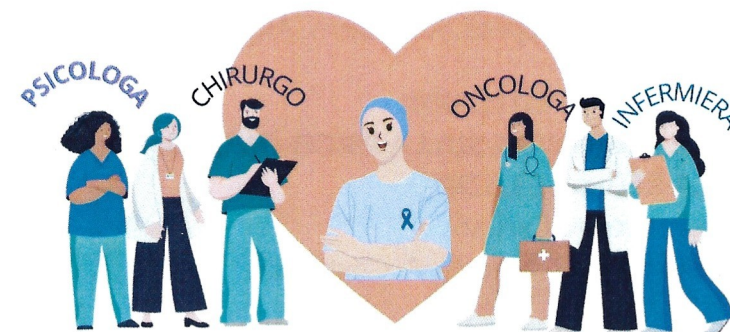
Istituti Fisioterapici Ospitalieri - IRCCS Istituto Nazionale Tumori

Regina Elena

Centro Congressi "R. Bastianelli", Aula C

Via Fermo Ognibene, 23 Roma

SERVIZIO SANITARIO
REGIONALE



IRCCS
ISTITUTI FISIOTERAPICI
OSPITALIERI

CONVEGNO LA CENTRALITA' DELLA PERSONA NEL PERCORSO DI CURA IN ONCOLOGIA

Responsabile Scientifico: Anita Caruso

1° dicembre 2025 ore 09:30

*IFO – Istituto Nazionale Tumori Regina Elena
Via Fermo Ognibene, 23 Roma*

09:30 INTRODUZIONE

L. De Angelis, Direttore Generale IFO

LIVIO

9:45 SALUTI DELLE AUTORITA'

L. Ciocchetti, Vicepres. XII Comm. Aff. Sociali, Camera dei Deputati

LUCIANO

10:00 TAVOLA ROTONDA

LEGGE REGIONALE SULLA PSICO-ONCOLOGIA ED INIZIATIVE DELLA REGIONE LAZIO

Moderatrice A. Caruso

R. Della Casa, P. Medde, A. Costantini

ROBERTA PAOLA ANNA

PERCHÉ UNA LEGGE SULLA PSICO-ONCOLOGIA: PAZIENTI, FAMILIARI E OPERATORI SANITARI SI "RACCONTANO"

Moderatori A. Caruso, A. Mengarelli

10.30 Lo Psicologo incontra il Paziente - *G. Maggi, M. Corazza*

10.45 Lo Psicologo incontra il Familiare - *L. Guariglia, D. Di Chiappari*

11.00 Lo Psicologo incontra il Medico - *A. Bonucci, C. Claroni*

11.15 Lo Psicologo incontra l'Infermiere - *C. Falcicchio, B. Giardina*

11.30 Discussione

QUALI RISPOSTE AL DISAGIO EMOTIVO IN PSICO-ONCOLOGIA?

Moderatori A. Costantini, F. Calabrò

11.45 L' intervento integrato per la presa in carico della persona malata di cancro - *M. Perrone*

12.00 L' intervento psico-oncologico di precisione - *D.P.R. Chieffo*

12.15 La psicofarmacoterapia: indicazioni ed integrazioni - *M. Biondi*

12.30 La formazione psicologica degli operatori sanitari - *L. Monti*

12.45 Le Associazioni di volontariato: l'esperienza dell'AMSO - *E. Terzoli, P. Cervini*

13.00 Discussione

13.15 Conclusioni - *A. Caruso*

RELATORI E MODERATORI:

→ **Massimo Biondi**, Prof. Emerito di Psichiatria, Dipartimento di Neuroscienze Umane, Sapienza Università di Roma

→ **Alessandro Bonucci**, UOSD Psicologia di supporto al paziente oncologico, IRCCS Istituto Nazionale Tumori Regina Elena

→ **Fabio Calabrò**, Direttore UOC Oncologia Medica 1, IRCCS Istituto Nazionale Tumori Regina Elena

→ **Anita Caruso**, Resp. UOSD Psicologia di supporto al paziente oncologico, IRCCS Istituto Nazionale Tumori Regina Elena

→ **Pina Cervini**, Segretario Generale AMSO

→ **Daniela Pia Rosaria Chieffo**, Professore Associato di Psicologia Clinica, Fondazione Policlinico Universitario A. Gemelli IRCCS - Università Cattolica

→ **Claudia Claroni**, Responsabile UOSD Terapia del Dolore, IRCCS Istituto Nazionale Tumori Regina Elena

→ **Anna Costantini**, Direttore Corsi di formazione Progetto Regione Lazio-SIPO "Benessere psicologico per i pazienti oncologici"

→ **M. Corazza**, Paziente

→ **Roberta Della Casa**, Consigliera Regione Lazio

→ **Debora Di Chiappari**, Familiare

→ **Chiara Falcicchio**, UOSD Psicologia di supporto al paziente oncologico, IRCCS Istituto Nazionale Tumori Regina Elena

→ **Barbara Giardina**, Infermiera, UOC Radioterapia, IRCCS Istituto Nazionale Tumori Regina Elena

→ **Lara Guariglia**, UOSD Psicologia di supporto al paziente oncologico, IRCCS Istituto Nazionale Tumori Regina Elena

→ **Gabriella Maggi**, UOSD Psicologia di supporto al paziente oncologico, IRCCS Istituto Nazionale Tumori Regina Elena

→ **Paola Medde**, Presidente Ordine Psicologi del Lazio

→ **Andrea Mengarelli**, Responsabile UOSD Ematologia, IRCCS Istituto Nazionale Tumori Regina Elena

→ **Laura Monti**, Responsabile UOS Psicologia Clinica, Isola Tiberina - Gemelli Isola

→ **Maria Perrone**, UOSD Psicologia di supporto al paziente oncologico, IRCCS Istituto Nazionale Tumori Regina Elena

→ **Edmondo Terzoli**, Presidente AMSO