

Obiettivi

Il corso, in riferimento alla normativa vigente, fornisce un inquadramento sistematico e aggiornato delle conoscenze epidemiologiche relative alle patologie oncogene correlate a esposizioni di origine professionale.

Verranno presentati i sistemi di sorveglianza e di ricerca attiva dei casi di tumore a elevata frazione eziologica (ReNaM, ReNaTuNS) e a bassa frazione eziologica (ReNaLOCCAM), finalizzati alla formazione degli operatori regionali coinvolti nella rilevazione, validazione e registrazione dei casi incidenti.

Il programma prevede, inoltre, l'approfondimento delle metodologie di ricostruzione retrospettiva delle esposizioni occupazionali, della valutazione del nesso di causalità tra esposizione lavorativa e insorgenza delle neoplasie, nonché delle tecniche di intervista al paziente per la raccolta standardizzata delle informazioni ai fini dei registri di sorveglianza.

Destinatari dei crediti ECM

Medico (Discipline: anatomia patologica, chirurgia generale, chirurgia maxillo-facciale, chirurgia toracica, igiene epidemiologia e sanità pubblica, malattie apparato respiratorio, medicina del lavoro, oncologia, organizzazione dei servizi sanitari di base, otorinolaringoiatria, radioterapia, urologia); **Assistente sanitario; Infermiere; Tecnico della prevenzione nell'ambiente e nei luoghi di lavoro; Psicologo.**

Obiettivo formativo

10 – Epidemiologia - Prevenzione e Promozione della Salute - Diagnostica - Tossicologia con acquisizione di nozioni tecnico-professionali.

Provider ASL PESCARA ID N° 8

Evento n° 4745 con accreditamento di 12 ECM

Attestato

Al termine del corso sarà rilasciato un attestato di partecipazione.

Quota di partecipazione

Il corso è gratuito e rivolto esclusivamente agli operatori che collaborano ai sistemi di sorveglianza attiva dei tumori di origine professionale (ReNaM, ReNaTuNS e ReNaLOCCAM).

Modalità di iscrizione

L'iscrizione può essere effettuata collegandosi al seguente link:

https://www.asl.pe.it/Ufficio_formazione/afo/actions/guest/events/evt.php

Le richieste dovranno pervenire entro il 14/02/2026.

Per motivi funzionali è previsto un numero massimo di **60 partecipanti**, tenendo conto dell'ordine di arrivo delle prenotazioni.

Ai fini dell'ottenimento dei crediti per il programma ECM è richiesto il superamento del test di valutazione finale (che non sarà distribuito prima delle ore 17:00 del giorno 24/02/2026) ed è obbligatoria la presenza al 90% delle ore riportate nel programma del presente opuscolo.

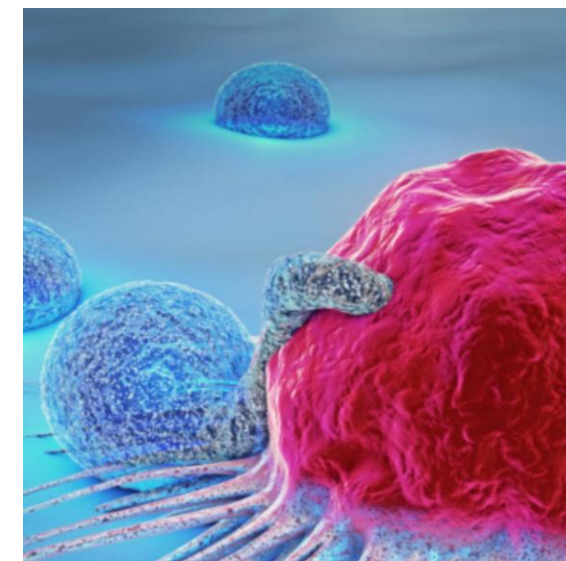


Sede del corso

Hotel Dragonara
Via Pietro Nenni, 280 - 66020 Sambuceto (CH)



Informativa ai sensi dell'art. 13 del D.Lgs. 196/2003: i dati richiesti, relativi al partecipante, all'Ente o all'Azienda, saranno utilizzati esclusivamente ai fini del procedimento ECM, per l'emissione della fattura e al fine di segnalare eventuali analoghi eventi formativi.



SISTEMI DI SORVEGLIANZA EPIDEMIOLOGICA DEI TUMORI PROFESSIONALI E OCCAM

Corso di formazione
23-24 febbraio 2026

Hotel Dragonara – Sambuceto (CH)

SISTEMI DI SORVEGLIANZA EPIDEMIOLOGICA DEI TUMORI PROFESSIONALI E OCCAM

Responsabile scientifico

Dott. Pierluigi Cosenza (Direttore ASR Abruzzo)
Prof. Tommaso Staniscia (Responsabile Scientifico
COR Abruzzo - Università degli Studi "G. d'Annunzio"
Chieti-Pescara)

Commissione scientifica

Proff.ri Pamela Di Giovanni e Giuseppe Di Martino
Dott.sse Alessia Capitanio e Federica Vaccaro
(Università degli Studi "G. d'Annunzio" Chieti-
Pescara/ASR Abruzzo)

Docenti

Dott.ssa Alessandra Binazzi (DIMEILA - INAIL)
Dott.ssa Valentina Cacciarini (COR - Toscana)
Dott. Roberto Calisti (COR - Marche)
Dott.ssa Alessia Capitanio (COR - Abruzzo)
Dott. Fabrizio Cedrone (COR - Abruzzo)
Dott.ssa Elisa De Leonardis (INAIL)
Dott. Alessandro Marinaccio (DIMEILA - INAIL)
Dott. Marco Marinelli (SPSAL ASL04 - Abruzzo)
Dott.ssa Stefania Massari (DIMEILA - INAIL)
Dott.ssa Carolina Mensi (COR - Lombardia)
Dott.ssa Lucia Miligi (COR - Toscana)
Dott.ssa Milena Rosa Monaco (SPSAL ASL02 -
Abruzzo)

Segreteria organizzativa

ASR Abruzzo, Via A. Monti, 9 - 65127 PESCARA
Tel. 085-450871 - 085-45087317
e-mail: registri.patologie@asrabruzzo.it

23 febbraio 2026 - Sessione I:

14:00-18:30

- **14:00-14:30**
Registrazione dei partecipanti
- **14:30-14:45**
Presentazione del corso (T. Staniscia)
- **14:45-15:30**
La sorveglianza epidemiologica dei mesoteliomi per la
ricerca e la prevenzione dell'esposizione (A. Marinaccio)
- **15:30-16:15**
Progetto di sviluppo della rete di sorveglianza dei TuNS (A.
Binazzi)
- **16:15-16:30 – Pausa caffè**
- **16:30-17:15**
I tumori professionali in Abruzzo: focus sui dati INAIL (E. De
Leonardis)
- **17:15-18:00**
La segnalazione dei casi ai COR come strumento di
sorveglianza dei tumori professionali (F. Cedrone)
- **18:00-18:30**
L'attività del COR Abruzzo nella sorveglianza dei tumori
professionali (T. Staniscia, A. Capitanio)

24 febbraio 2026 - Sessione II:

8:30-17:30

- **8:30-9:00**
Registrazione dei partecipanti
- **9:00-9:45**
Esperienza di ricerca attiva dei tumori a bassa frazione
(PRP Abruzzo 21-25): tumore della vescica (M.R. Monaco,
M. Marinelli)
- **9:45-10:30**
Emersione dei tumori professionali: esperienza del COR
Lombardia (C. Mensi)
- **10:30-10:45 - Pausa caffè**
- **10:45-11:30**
Il metodo OCCAM per l'emersione dei tumori professionali
a bassa frazione eziologica (S. Massari)
- **11:30-12:15**
Alla ricerca dei tumori della vescica di origine professionale
(R. Calisti)
- **12:15-13:15 - Pausa pranzo**
- **13:15-14:00**
Le ammine aromatiche in Toscana: quadro normativo ed
esperienze in alcuni comparti produttivi (L. Miligi)
- **14:00-15:00**
Aspetto pratico sull'utilizzo di OCCAM (S. Massari)
- **15:00-17:00**
Presentazione di casi e lavori di gruppo (C. Mensi, R. Calisti,
L. Miligi, V. Cacciarini)
- **17:00-17:30**
Chiusura dei lavori e valutazione dell'apprendimento con
somministrazione del questionario ECM